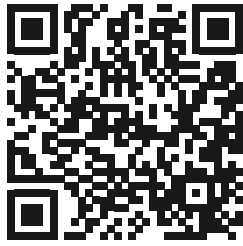


New Habitat  
elevate your home

# GELBER SACK STÄNDER

Bedienungsanleitung





↑ SCAN ME ↑

Danke, dass du den **New Habitat Gelber Sack Ständer** gewählt hast!

Bevor du ihn benutzt, ist es ratsam, die Bedienungsanleitung zu lesen, um eventuelle Anwendungsschäden zu vermeiden.

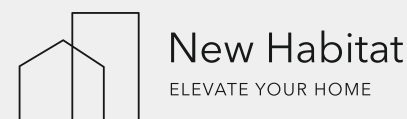
Wenn du Fragen hast, sind wir jederzeit per Mail unter [support@brand-5.de](mailto:support@brand-5.de) oder per Whatsapp für dich da. Registriere dich für unseren Newsletter, um eine zusätzliche 5 Jahres Garantie zu erhalten.

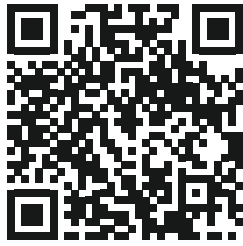
Deine Meinung ist uns sehr wichtig. Wenn du zufrieden bist, denke bitte darüber nach, uns fünf Sterne zu geben - das hilft uns und anderen Kunden enorm!

**Scanne den QR-Code, um zum Whatsapp Support zu gelangen, die 5 Jahres Garantie zu aktivieren oder eine Bewertung abzugeben.**

Wir schätzen deine Rückmeldung sehr, sie hilft uns, unsere Produkte noch besser zu machen.

Danke und viel Freude mit deinem Produkt!  
Dein NewHabitat-Team





↑ SCAN ME ↑

Thank you for choosing the **New Habitat Trash Bag Holder!**

Before using it, it's advisable to read the user manual to avoid any application-related damages.

If you have any questions, we are available anytime via email at [support@brand-5.de](mailto:support@brand-5.de) or on WhatsApp for you. Register for our newsletter to receive an additional 5-year warranty.

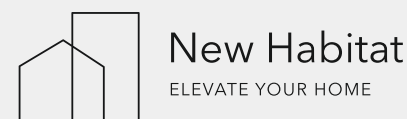
Your opinion is very important to us. If you're satisfied, please consider giving us five stars - it tremendously helps us and other customers!

**Scan the QR code to access our WhatsApp support, activate the 5-year warranty, or leave a review.**

We highly value your feedback; it helps us improve our products even more.

Thank you, and enjoy your product!

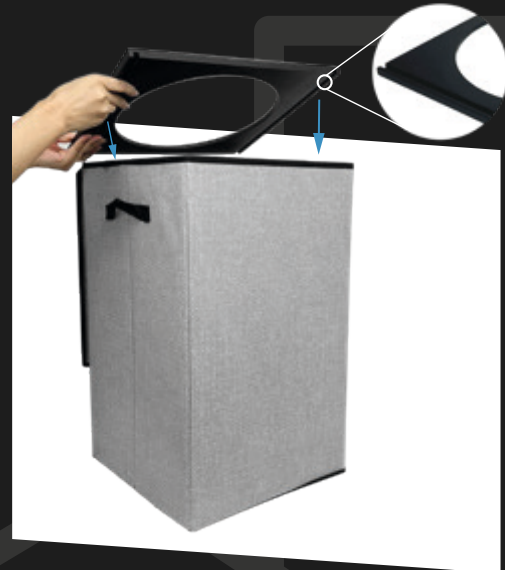
The NewHabitat Team



# AUFBAUANLEITUNG



- 1** Die Box aufrichten und die Bodenplatte einsetzen.  
*Unroll the bucket and put in the bottom board.*



- 2** Den Holzrahmen mit der Nut auf die Seiten setzen.  
*Install the wooden frame with grooves that jam the side edges.*



- 3** Den Stoffbeutel über den Stahlring ziehen.  
*Cover the steel rim with the mesh basket.*



- 4** Den zusammengesetzten Beutel in den Ständer einsetzen.  
*Place the assembled mesh basket in the bucket.*